



# THERMO65 / THERMO46 DRZWI ZEWNĘTRZNE

**NOWOŚĆ.** 2-skrzydłowe zewnętrzne drzwi wejściowe Thermo65

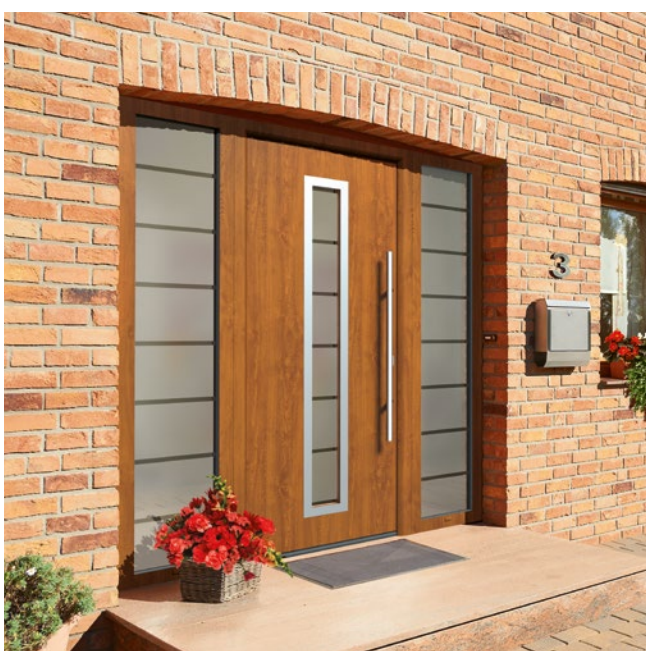
**HÖRMANN**





04

Powody, dla których  
warto wybrać markę  
Hörmann



14

Wzory drzwi  
Inspiracje



28

Design  
Wyposażenie  
Akcesoria

# Odpowiedzialność od pokoleń

Rodzinne przedsiębiorstwo Hörmann od ponad 85 lat specjalizuje się w produkcji stolarki budowlanej, przez co czujemy się zobowiązani wobec obecnych i przyszłych pokoleń. Właśnie dlatego odpowiedzialność za środowisko naturalne jest dla nas bardzo ważna – w trosce o nie nasze innowacyjne produkty powstają zgodnie z zasadami zrównoważonego rozwoju oraz inteligentnej ochrony środowiska.



## „DOBRA MARKĘ TRZEBA SOBIE WYPRACOWAĆ.”

August Hörmann

Zgodnie z ideą założyciela firmy marka Hörmann jest symbolem i gwarancją najwyższej jakości. Dodatkowo firma ma na swoim koncie ponad 20 milionów sprzedanych egzemplarzy bram oraz napędów – wszystko to sprawia, że jest ona liderem tej branży w Europie. Bardzo rozbudowana międzynarodowa sieć dystrybucji i serwisu czyni firmę Hörmann solidnym partnerem w zakresie stolarki budowlanej.



**GRAMY W ZIELONE.** Jako rodzinne przedsiębiorstwo czujemy się zobowiązani wobec przyszłych pokoleń, dlatego wszystkie nasze produkty dla budownictwa mieszkaniowego są standardowo neutralne pod względem emisji CO<sub>2</sub>. Dzięki naszej strategii ochrony klimatu dążymy do redukcji i zapobieganiu emisjom. Do produkcji we wszystkich europejskich fabrykach\* wykorzystujemy energię elektryczną pochodzącą w 100% ze źródeł odnawialnych. Dzięki wielu innym rozwiązaniom ograniczamy nasze zużycie oraz emisję o ponad 75000 ton CO<sub>2</sub> rocznie. Pozostałe emisje kompensujemy poprzez wspieranie certyfikowanych projektów ochrony klimatu we współpracy z ClimatePartner.

\* z wyjątkiem Francji



Więcej informacji znaleźć można na stronie [www.hoermann.com/sustainability](http://www.hoermann.com/sustainability)



**ClimatePartner**  
certyfikowany produkt  
[climate-id.com/XNEBKC](http://climate-id.com/XNEBKC)



CO<sub>2</sub>  
oblicz  
zmniejsz  
wnieś wkład

# Niemiecka jakość marki



Rodzinne przedsiębiorstwo Hörmann oferuje wszystkie istotne elementy stolarki budowlanej od jednego producenta. Produkowane są one w wysoko wyspecjalizowanych zakładach, zgodnie z najnowszymi osiągnięciami techniki. Ponadto nasi pracownicy stale pracują nad rozwojem nowych produktów, udoskonalaniem starych i dopracowywaniem szczegółowych rozwiązań. W ten sposób powstają na rynku patenty i jedyne w swoim rodzaju rozwiązania.





5 lat gwarancji

**GWARANCJA DŁUGIEJ ŻYWOTNOŚCI.** Wszystkie istotne komponenty drzwi są konstruowane i produkowane przez firmę Hörmann. Produkty seryjne poddawane są próbom wytrzymałościowym, co – w połączeniu z bezkompromisowym systemem zapewnienia jakości – pozwala na osiągnięcie najwyższej jakości marki Hörmann i sprawia, że udzielamy 5 lat gwarancji na wszystkie drzwi zewnętrzne Thermo65 / Thermo46.

Tylko w firmie Hörmann

Drzwi dźwiękoszczelne  
z przegrodą termiczną

Tylko w firmie Hörmann

Drzwi przeciwpożarowe  
z przegrodą termiczną

**PRZEKONUJĄCE W KAŻDYM WARIANCIE WYKONANIA.**

Nasze drzwi zewnętrzne pod wieloma względami przewyższają drzwi drewniane i z tworzywa sztucznego. Charakteryzują się wysokim współczynnikiem izolacyjności cieplnej. Ponadto są dźwiękoszczelne, redukują hałas uliczny do takiego poziomu głośności, jaki zwykle słychać przez ścianę, natomiast nasze drzwi przeciwpożarowe są optymalnym wyborem do przejść łączących garaż bezpośrednio z częścią mieszkalną.

→ Więcej informacji znajdą Państwo od strony 30.



# Najwyższej jakości wzornictwo

Przywitaj swoich gości na wejściu pięknymi drzwiami zewnętrznymi firmy Hörmann! Ich dopracowany design każdego dnia cieszy oko mieszkańców. Nasze drzwi od zewnątrz przykuwają wzrok atrakcyjnym wyglądem, a wewnątrz pięknie komponują się z drzwiami pokojowymi w domu. Są po prostu piękne!







### **PŁYTA DRZWIOWA BEZ WIDOCZNEGO PROFILU**

**SKRZYDŁA.** Drzwi Thermo65 i Thermo46 do wejść głównych i bocznych przekonują swoim wyjątkowym i ekskluzywnym wzornictwem: płyta drzwiowa z niewidocznym profilem skrzydła po stronie zewnętrznej i wewnętrznej spełnia nawet najbardziej wyszukane wymagania aranżacyjne. Drzwi tworzą od środka jednolitą płaszczyznę, dzięki czemu wyglądają jak drzwi pokojowe i pasują do wystroju wnętrza.

U GÓRY. Drzwi zewnętrzne firmy Hörmann bez widocznego profilu skrzydła – widok od zewnątrz i wewnątrz

U DOŁU. Drzwi zewnętrzne innego producenta z widocznym profilem skrzydła – widok od zewnątrz i wewnątrz

STRONA 8. Drzwi Thermo65 ze stali i aluminium wzór 515, uchwyt HB 38-2 ze stali nierdzewnej, CH 9007 Matt deluxe (szare aluminium), opcjonalne elementy boczne

# Ochrona przed włamaniem

W ostatnich czasach znacznie wzrosła liczba włamań do mieszkań. Wyposażenie drzwi zewnętrznych w wysokiej klasy zabezpieczenia jest bardzo ważne. Włamywacz zazwyczaj rezygnuje z nieudanej próby włamania po upływie ok. 90 sekund. Z tego powodu, jeżeli drzwi mają wyposażenie ochronne, prawie połowa przypadków włamań kończy się niepowodzeniem.





**RYGLOWANIE PRZECIWWŁAMANIOWE.** Każdy chce się czuć komfortowo we własnym domu. Dlatego nasze drzwi Thermo65 / Thermo46 w wersji standardowej wyposażyliśmy w ryglowanie wielopunktowe. Oferowana standardowo zapadka typu Softlock zapewnia bardzo ciche zamykanie drzwi.



**Bezpieczeństwo w klasie RC2**  
opcjonalnie



**Potwierdzone badaniami i certyfikatami**

**WYŻSZY POZIOM BEZPIECZEŃSTWA.** Nasze drzwi zewnętrzne z opcjonalnym wyposażeniem przeciwwłamaniowym w klasie RC2 sprawiają, że włamanie się do domu jest o wiele trudniejsze. W ten sposób chronimy Państwa dom i mienie. W przeciwieństwie do wielu rozwiązań konkurencyjnych po wyglądzie drzwi wcale nie widać, że posiadają odporność na włamanie potwierdzoną certyfikatem.

→ Więcej informacji znajdą Państwo od strony 30.

# Drzwi zewnętrzne zgodnie z Państwa życzeniami

Oferta firmy Hörmann to bogaty wybór drzwi zewnętrznych dopasowanych do konkretnych, indywidualnych wymagań. U nas znajdą Państwo drzwi dokładnie spełniające Państwa oczekiwania. Elegancki wygląd drzwi z wielkopowierzchniowymi przeszkleniami, inteligentny komfort obsługi – zachęcamy do zainspirowania się różnorodnością oferty firmy Hörmann prezentowanej na następnych stronach lub skonfigurowania wymarzonych drzwi w wygodny sposób przez internet.





**PRZEKONUJĄCE W KAŻDYM WARIANCIE WYKONANIA.** Nasze drzwi zewnętrzne ze stali i aluminium są dostępne w różnych wzorach i z aplikacjami do wyboru. Od 01.03.2024 roku oferujemy drzwi zewnętrzne Thermo65 także w wersji 2-skrzydłowej, która zapewnia jeszcze większą szerokość przejścia dla wózków dziecięcych, inwalidzkich i innych. Skrzydło przechodnie i stałe tych 2-skrzydłowych drzwi zewnętrznych tworzy jedną zlicowaną płaszczyznę, a bardzo dobry współczynnik izolacyjności cieplnej  $U_D$  wynosi około  $1,1 \text{ W}/(\text{m}^2 \cdot \text{K})$ .

**WYSTARCZY KILKA KLIKNIĘĆ MYSZKĄ, ABY SKONFIGUROWAĆ WYMARZONE DRZWI.** Za pomocą naszego konfiguratora bram i drzwi mogą Państwo wypróbować wszystkie warianty wzorów i produktów na komputerze lub tablecie, wygodnie bez wychodzenia z domu. Wystarczy kilka kliknięć myszką, aby skonfigurować wymarzone drzwi zewnętrzne – wybrać ich wersję, wzór, kolor i wielkość oraz dodatkowo poznać sugerowaną cenę producenta dla Państwa konfiguracji. Następnie po wczytaniu zdjęcia domu i umieszczeniu drzwi w otworze wejściowym można sprawdzić, jak nowe drzwi zewnętrzne będą pasować do domu.



Konfigurator firmy Hörmann jest dostępny na naszej stronie internetowej [www.hormann.pl/prywatni-inwestorzy/konfigurator](http://www.hormann.pl/prywatni-inwestorzy/konfigurator)





# Thermo65



**Bezpieczeństwo w klasie RC2**  
opcjonalnie



**Bardzo dobra izolacyjność cieplna**  
współczynnik  $U_p$  nawet do  $0,87 \text{ W}/(\text{m}^2 \cdot \text{K})$

## PERFEKCYJNE WEJŚCIE DO DOMU.

Nowoczesne i klasyczne, z przeszkleniem lub bez – z pewnością znajdą Państwo w naszej ofercie drzwi zewnętrzne idealnie pasujące do Państwa domu. Wzór 610S z przeszkleniem bez ramy zachwyca bardzo eleganckim, wręcz filigranowym wyglądem o dużej przejrzystości.

Drzwi Thermo65 mają zasadniczo identyczny wygląd po stronie zewnętrznej i wewnętrznej. Zewnętrzne drzwi wejściowe Thermo65 oferujemy również opcjonalnie malowane od wewnątrz w kolorze RAL 9016 (biały) – tak wykonane idealnie komponują się z białymi drzwiami pokojowymi!

Drzwi zewnętrzne w kolorze RAL 9016 (biały) od wewnątrz idealnie komponują się z białymi drzwiami pokojowymi (na ilustracji z opcjonalnym napędem SmartKey).



Z LEWEJ. Drzwi zewnętrzne Thermo65 ze stali i aluminium, wzór 610S, uchwyt HB 38-2 ze stali nierdzewnej, przeszklenie Satinato, RAL 7012 (szary bazaltowy), opcjonalny element boczny



**Wzór 010**  
z aplikacją, motyw 751



**Wzór 010**



**Wzór 015**  
z aplikacją, motyw 400



**Wzór 015**



**Wzór 610S**



**NOWOŚĆ. Wzór 630S**



**Wzór 700B**



**Wzór 730B**

## THERMO65

Wszystkie wzory drzwi prezentowane na tych dwóch stronach są w kolorze CH 703 Matt deluxe (antracytowy z efektem metalicznym)

**Wzór 010**, aplikacja ze stali nierdzewnej, motyw 751 (opcjonalnie), uchwyt HB 14-2 ze stali nierdzewnej

**Wzór 010**, uchwyt HB 14-2 ze stali nierdzewnej

**Wzór 015**, aplikacja imitująca stal nierdzewną, motyw 400 (opcjonalnie), uchwyt HB 14-2 ze stali nierdzewnej

**Wzór 015**, uchwyt HB 14-2 ze stali nierdzewnej

**Wzór 515**, uchwyt HB 14-2 ze stali nierdzewnej

**Wzór 610S**, uchwyt HB 38-2 ze stali nierdzewnej, przeszklecie Satinato

**Wzór 630S**, uchwyt HB 38-2 ze stali nierdzewnej, przeszklecie Satinato

**Wzór 700B**, uchwyt HB 38-2 ze stali nierdzewnej i rama przeszklecia ze stali nierdzewnej serii black.edition, głęboka czerń RAL 9005 (opcjonalnie), przeszklecie piaskowane z 7 przezroczystymi paskami

**Wzór 730B**, uchwyt HB 38-2 ze stali nierdzewnej, przeszklecie piaskowane z 7 przezroczystymi paskami

**Wzór 750C**, uchwyt HB 38-2 ze stali nierdzewnej, przeszklecie piaskowane z 5 przezroczystymi paskami

**Wzór 610S** jako 2-skrzydłowe drzwi zewnętrzne, uchwyt HB 38-2 ze stali nierdzewnej, przeszklecie Satinato

→ Wszystkie kolory i rodzaje powierzchni znajdą Państwo od strony 34.





**Wzór 515**



U GÓRY. Stalowe / aluminiowe drzwi zewnętrzne Thermo65 wzór 700B, uchwyt HB 38-2 ze stali nierdzewnej, przeszklenie piaskowane z 7 przezroczystymi paskami, Matt deluxe CH 703 (antracytowy z efektem metalicznym), opcjonalny element boczny; garażowa brama segmentowa przetłoczenia L, Planar, Matt deluxe CH 703 (antracytowy z efektem metalicznym)



**Wzór 750C**



**Wzór 610S**

**NOWOŚĆ w sprzedaży od marca 2024 r.**

2-skrzydłowe zewnętrzne drzwi wejściowe dostępne do wszystkich wzorów drzwi Thermo65\*

## **DRZWI ZEWNĘTRZNE I BRAMA GARAŻOWA DOPASOWANE WYGLĄDEM.**

Piękny efekt uzyskuje się, gdy brama i drzwi tworzą harmonijną całość. W firmie Hörmann wszystkie drzwi zewnętrzne w kolorach Matt deluxe są dopasowane kolorystycznie do garażowych bram segmentowych Hörmann z przetłoczeniami L i powierzchnią Planar. Zewnętrzne drzwi wejściowe, garażowe bramy segmentowe, drzwi boczne do garażu i drzwi z blachy stalowej są także dostępne w 10 kolorach preferowanych MatchColor. Takim spójnym wyglądem drzwi i bramy będą się Państwo cieszyć przez całe życie.

\*) z wyjątkiem wzoru 100, 410S, 430E



Wzór 800S



Wzór 810E



Wzór 820S



Wzór 830S



Wzór 840S



Wzór 850B



Wzór 900D

## THERMO65

Wszystkie wzory drzwi prezentowane na tej stronie są w kolorze RAL 9007 (szare aluminium)

**Wzór 800S**, uchwyt HB 38-2 ze stali nierdzewnej, przeszklenie Satinato

**Wzór 810E**, uchwyt HB 38-2 ze stali nierdzewnej, przeszklenie piaskowane z przezroczystymi paskami (kwadrat)

**Wzór 820S**, uchwyt HB 38-2 ze stali nierdzewnej, przeszklenie Satinato

**Wzór 830S**, uchwyt HB 38-2 ze stali nierdzewnej, przeszklenie Satinato

**Wzór 840S**, uchwyt HB 38-2 ze stali nierdzewnej, przeszklenie Satinato

**Wzór 850B**, uchwyt HB 38-2 ze stali nierdzewnej, przeszklenie piaskowane z 7 przezroczystymi paskami

**Wzór 900D**, uchwyt HB 38-2 ze stali nierdzewnej, przeszklenie piaskowane z 4 przezroczystymi paskami, elementy boczne z przeszkleniem piaskowanym z 4 przezroczystymi paskami

→ Wszystkie kolory i rodzaje powierzchni znajdą Państwo od strony 34.



U GÓRY. Drzwi zewnętrzne Thermo65 ze stali i aluminium, wzór 100, uchwyt HB 14-2 ze stali nierdzewnej, RAL 8028 (brązowy), opcjonalne elementy boczne, garażowa brama segmentowa, kasetony S, Woodgrain, RAL 8028 (brązowy)



Wzór 100



Wzór 410S



Wzór 430E

## THERMO65

Wszystkie wzory drzwi prezentowane na tej stronie są w kolorze RAL 8028 (brązowy)

**Wzór 100**, uchwyt HB 14-2 ze stali nierdzewnej, elementy boczne z przeszkleniem Satinato

**Wzór 410S**, uchwyt HB 14-2 ze stali nierdzewnej, przeszklenie Satinato

**Wzór 430E**, uchwyt HB 14-2 ze stali nierdzewnej, przeszklenie piaskowane z przezroczystymi paskami (ramka)

→ Wszystkie kolory i rodzaje powierzchni znajdują Państwo od strony 34.

**INDYWIDUALNA ARANŻACJA WEJŚCIA DO DOMU.** Zaprojektuj stylowe wejście do domu, które zagwarantuje dobre doświetlenie wnętrza. Każdy z prezentowanych wzorów drzwi można łączyć z elementami bocznymi i naświetlami górnymi. Możliwe są również specjalne wersje wykonania, np. drzwi otwierane na zewnątrz. W firmie Hörmann zawsze znajdą się drzwi zewnętrzne odpowiednie do Państwa domu.



U GÓRY. Drzwi zewnętrzne Thermo65 ze stali i aluminium, wzór 010, uchwyt HB 38-2 ze stali nierdzewnej, Decograin Golden Oak, opcjonalne elementy boczne

Z LEWEJ. Drzwi zewnętrzne Thermo65 ze stali i aluminium, wzór 010, uchwyt HB 14-2 ze stali nierdzewnej, kolor RAL 7016 (antracytowy), opcjonalne elementy boczne, drzwi otwierane na zewnątrz



**INDYWIDUALNA ARANŻACJA.** Do każdego wzoru drzwi zewnętrznych mogą Państwo dobrać wyposażenie na życzenie. Specjalny uchwyt zewnętrzny, a może specjalne przeszklenie? Mamy wiele sposobów na nadanie Państwa drzwiom zewnętrznym indywidualnego charakteru. Wybierając kolor nowych drzwi zewnętrznych Hörmann, można dać upust swojej kreatywności. Dostępne są półmatowe kolory MatchColor i preferowane Color, eleganckie odcienie Matt deluxe bądź dekoracyjne powierzchnie Decograin o naturalnym wyglądzie, wiernie oddające charakter imitowanej powierzchni. Zewnętrzna i wewnętrzna strona drzwi jest wykonana zasadniczo w takim samym kolorze. Drzwi Thermo65 oferujemy również opcjonalnie w wersji malowanej od wewnątrz w kolorze RAL 9016 (biały) pasującym do białych drzwi pokojowych.

## **STEROWANY DROGĄ RADIOWĄ NAPĘD SMARTKEY DO ZAMKÓW DRZWIOWYCH.**

Zamek drzwiowy można otwierać przez naciśnięcie przycisku na pilocie, za pomocą wewnętrznego sterownika radiowego lub bezpośrednio przez panel sensoryczny napędu SmartKey. Nie trzeba już nawet odstawiać zakupów, aby otworzyć drzwi zewnętrzne. Napęd SmartKey ułatwia też dostęp osobom na wózkach inwalidzkich, korzystającym z balkoników lub pchającym wózek dziecięcy – drzwi do domu można otworzyć już z daleka. Zaryglowanie następuje po uruchomieniu przycisku lub automatycznie po upływie ustawionego czasu – dzięki temu zamek w drzwiach jest bezpiecznie zaryglowany i zabezpiecza przed włamaniem.

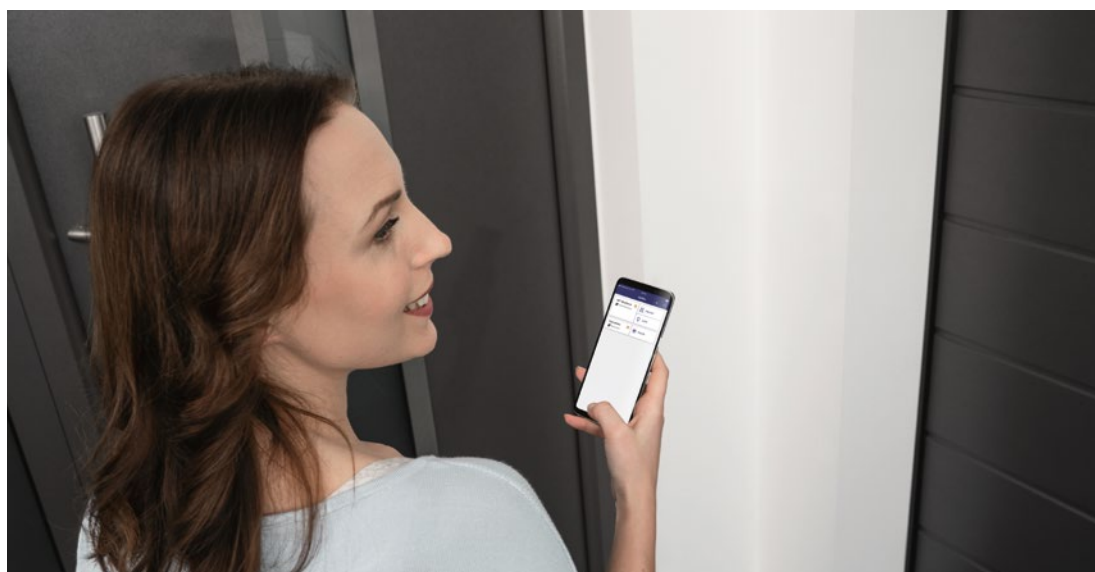
→ Więcej informacji znajdą Państwo od strony 40.



U GÓRY Z PRAWEJ.  
Jednostka centralna  
Smart Home Hörmann  
homee do wszystkich  
stref w domu

U DOŁU Z PRAWEJ.  
Komfortowe otwieranie  
drzwi za pomocą  
smartfonu

U DOŁU.  
Sterowany drogą radiową  
napęd SmartKey  
do zamków drzwiowych  
zapewnia proste  
ryglowanie i odryglowanie  
drzwi



**KOMFORT OBSŁUGI DLA KAŻDEGO.** Otwieranie zewnętrznych drzwi wejściowych może być łatwe, inteligentne i komfortowe. Wystarczy wprowadzić kod, przyłożyć palec do czytnika bądź użyć nadajnika lub smartfonu. Nasze pakiety zamków to inteligentne rozwiązania skrojone na miarę Państwa potrzeb. Jednostka centralna Smart Home Hörmann homee umożliwia na przykład wygodne otwieranie drzwi, a także sterowanie bramą garażową i wjazdową firmy Hörmann, czujnikami pogodowymi lub kamerą za pomocą aplikacji. O każdej porze dnia i nocy, z każdego miejsca na świecie.

→ Więcej informacji znajdą Państwo od strony 40.



HORMANN



# Thermo46



**Bezpieczeństwo w klasie RC2**

opcjonalnie



**Dobra izolacyjność cieplna**

współczynnik  $U_p$  nawet do 1,1 W/(m<sup>2</sup>·K)

**IDEALNE DO WEJŚĆ BOCZNYCH.** Drzwi zewnętrzne Thermo46 ze stali i aluminium są doskonałym wyborem do wejść bocznych w Państwa domu. Thermo46 w połączeniu z drzwiami pokojowymi w funkcji wiatrołapu mogą być z powodzeniem stosowane także jako zamknięcie wejścia do domu. Drzwi zewnętrzne oferujemy w wielu wzorach – od klasycznych po nowoczesne, z przeszkleniem lub bez przeszklenia.

Drzwi Thermo46 dostarczane są standardowo w takim samym kolorze / powierzchni z zewnątrz i wewnątrz.

Drzwi Thermo46 mają wszystkie cechy dobrych drzwi zewnętrznych. Wśród nich znajdzie się model pasujący do każdego domu!

Z LEWEJ. Drzwi zewnętrzne Thermo46 ze stali i aluminium, wzór 700B, uchwyt HB 38-2 ze stali nierdzewnej, kolor RAL 9016 (biały), opcjonalny element boczny



Wzór 010



Wzór 515



Wzór 700B



Wzór 750C



Wzór 015



Wzór 025S



Wzór 020S



Wzór 030S

## THERMO46

Wszystkie wzory drzwi prezentowane w górnym rzędzie są w kolorze RAL 7016 (antracytowy). Wszystkie wzory drzwi prezentowane w dolnym rzędzie są w kolorze RAL 9016 (biały)

**Wzór 010**, uchwyt HB 14-2 ze stali nierdzewnej

**Wzór 515**, z aplikacją imitującą stal nierdzewną, motyw 400 (opcjonalnie), uchwyt HB 14-2 ze stali nierdzewnej

**Wzór 700B**, uchwyt HB 38-2 ze stali nierdzewnej, przeszklenie piaskowane z 7 przezroczystymi paskami

**Wzór 750C**, uchwyt HB 38-2 ze stali nierdzewnej, przeszklenie piaskowane z 5 przezroczystymi paskami

**Wzór 015**, uchwyt HB 14-2 ze stali nierdzewnej

**Wzór 025S**, z aplikacją imitującą stal nierdzewną, motyw 400 (opcjonalnie), uchwyt HB 14-2 ze stali nierdzewnej, przeszklenie Satinato

**Wzór 020S**, uchwyt HB 14-2 ze stali nierdzewnej, przeszklenie Satinato

**Wzór 030S**, uchwyt HB 14-2 ze stali nierdzewnej, przeszklenie Satinato

→ Wszystkie kolory i rodzaje powierzchni znajdą Państwo od strony 34.



**Wzór 900D**



U GÓRY. Drzwi zewnętrzne Thermo46 ze stali i aluminium, wzór 400I, uchwyt HB 14-2 ze stali nierdzewnej, przeszklenie ze szkła katedralnego, kolor RAL 9016 (biały), opcjonalne elementy boczne



**Wzór 100**



**Wzór 200I**



**Wzór 400I**

## **THERMO46**

Wzór drzwi prezentowany powyżej jest w kolorze RAL 7016 (antracytowy). Wszystkie wzory drzwi prezentowane w dolnym rzędzie są w kolorze RAL 9016 (biały)

**Wzór 900D**, uchwyt HB 38-2 ze stali nierdzewnej, przeszklenie piaskowane z 4 przezroczystymi paskami

**Wzór 100**, uchwyt HB 14-2 ze stali nierdzewnej

**Wzór 200I**, uchwyt HB 14-2 ze stali nierdzewnej, przeszklenie ze szkła katedralnego

**Wzór 400I**, uchwyt HB 14-2 ze stali nierdzewnej, przeszklenie ze szkła katedralnego

→ Wszystkie kolory i rodzaje powierzchni znajdą Państwo od strony 34.



30



38



40

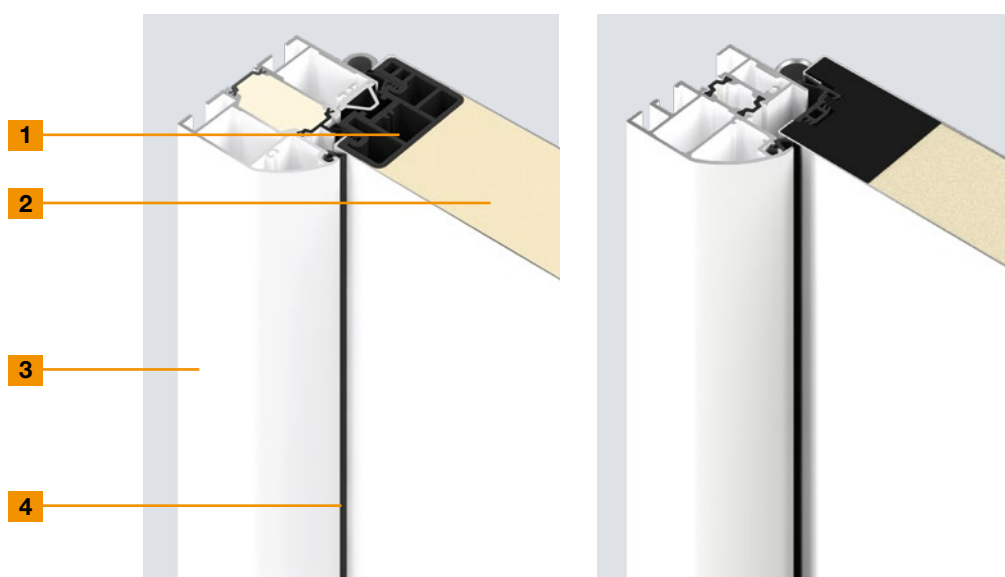


## Design Wyposażenie Akcesoria

- 30 Wersje drzwi
- 32 Wyposażenie
- 34 Kolory preferowane, odcienie i powierzchnie dekoracyjne
- 37 Personalizacja
- 38 Ramy i przeszklenia
- 39 Uchwyty zewnętrzne i komplety klamek
- 40 Zamki automatyczne i wyposażenie elektryczne
- 42 Wymiary i dane montażowe

# Wersje drzwi

Profile dopasowane do konkretnych wymagań



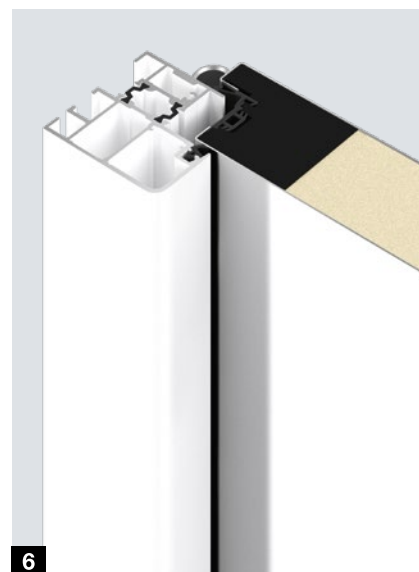
|  | Thermo65   | Thermo46                              |
|--|--|---------------------------------------|
| <b>1</b> Profil drzwi  | wewnątrz   | wewnątrz                              |
| Materiał   | kompozyt   | kompozyt                              |
| <b>2</b> Grubość płyty drzwiowej   | <b>65 mm</b>   | <b>46 mm</b>                          |
| Wewnętrzna i zewnętrzna okładzina  | blacha stalowa, z przegrodą termiczną  | blacha stalowa, z przegrodą termiczną |
| <b>3</b> Ościeżnica drzwiowa   | zaokrąglona ościeżnica A3, 80 mm   | zaokrąglona ościeżnica A1, 60 mm      |
| Materiał   | aluminium, przegroda termiczna   | aluminium, przegroda termiczna        |
| <b>4</b> System uszczelnienia  | <b>potrójny</b>  | <b>podwójny</b>                       |
| Próg   | aluminium / tworzywo sztuczne (standardowo, S11), tworzywo sztuczne (opcjonalnie, S12) | aluminium / tworzywo sztuczne         |
| Właściwości użytkowe   |  |                                       |
| Siły operacyjne PN-EN 12217  | do klasy 3   | do klasy 2                            |
| Odporność na wielokrotne otwieranie i zamykanie / trwałość mechaniczna PN-EN 12400 | do klasy 6   | do klasy 5                            |
| Wpływ klimatu PN-EN 12219  | do 2d / 2e   | do 3c / 2d / 2e                       |
| Przepuszczalność powietrza PN-EN 12207   | do klasy 4   | do klasy 2                            |
| Wodoszczelność PN-EN 12208   | do klasy 3A  | do klasy 1A                           |
| Odporność na obciążenie wiatrem PN-EN 12210  | do klasy C3 / B3   | do klasy C3                           |
| Odporność na uderzenia PN-EN 13049   | do klasy 1   | do klasy 1                            |
| Wytrzymałość mechaniczna PN-EN 1192  | do klasy 3   | do klasy 1                            |
| Izolacyjność cieplna   | <b>do 0,87 W / (m<sup>2</sup>·K)</b>   | <b>do 1,1 W / (m<sup>2</sup>·K)</b>   |
| Izolacyjność akustyczna  | do 42 dB   | do 32 dB                              |
| Odporność na włamanie PN-EN 1627 (opcjonalnie)                                     | RC2 (opcjonalnie)  | RC2 (opcjonalnie)                     |

### Warianty ościeżnicy

Drzwi zewnętrzne Thermo65 i Thermo46 są też dostępne opcjonalnie bez dopłaty z ościeżnicą kątową.

**5** Thermo65, ościeżnica A4

**6** Thermo46, ościeżnica A2



### Bezpieczeństwo w klasie RC2

Potwierdzone badaniami i certyfikatami

### Drzwi o zwiększonej odporności na włamanie

Nieprzygotowany włamywacz usiłuje w ciągu 3 minut włamać się przez zaryglowane drzwi przy użyciu prostych narzędzi.

0:03



### Izolacyjność akustyczna

do 42 dB

### Drzwi dźwiękoszczelne

Wzory 010, 610S i 610N drzwi Thermo65 można stosować jako drzwi dźwiękoszczelne. Drzwi ze standardowym progiem uzyskują klasę 3 izolacyjności akustycznej (42 dB), a z opcjonalną opadającą uszczelką progową klasę 2 izolacyjności akustycznej (37 dB). W ten sposób chronią przed hałasem ulicznym, wiatrem i warunkami atmosferycznymi. Idealnie nadają się do zastosowania m.in. w galeriowcach.



### Odporność na ogień

El<sub>2</sub>30

### Drzwi przeciwpożarowe

Odporność ogniowa drzwi przeciwpożarowych Thermo65 wzór FSTHP 010 i FSTHP 610 wynosi co najmniej 30 minut, dlatego też są one odpowiednim rozwiązaniem do przejść między garażem a częścią mieszkalną budynku (np. hol wejściowy). Dodatkowo drzwi te zapewniają dobrą izolację cieplną.

Tylko w firmie Hörmann

Drzwi dźwiękoszczelne z przegrodą termiczną

Tylko w firmie Hörmann

Drzwi przeciwpożarowe z przegrodą termiczną

# Wyposażenie

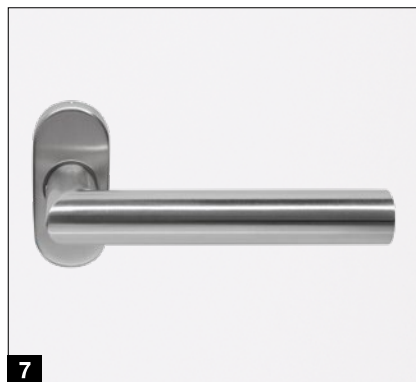
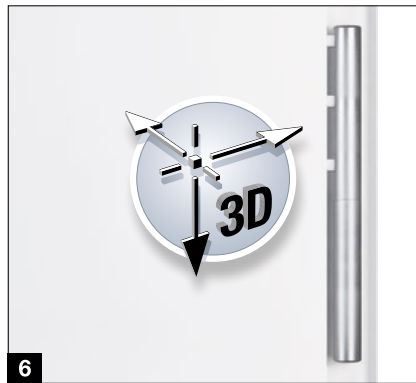
Elegancki i funkcjonalny design



|  | Thermo65 | Thermo46 |
|--|----------|----------|
| <b>1</b> Pełna płyta drzwiowa – widok od wewnątrz  | ●        | ●        |
| <b>2</b> 5-punktowy listwowy zamek ryglujący   | ●        | ●        |
| <b>3</b> Zapadka typu Softlock   | ●        | ●        |
| Zamek automatyczny z samoczynnym ryglowaniem mechanicznym  | ○        |          |
| <b>4</b> Aluminiowa listwa zabezpieczająca na całej wysokości skrzydła   | ●        |          |
| <b>5</b> 3 trzpienie przeciwwyważeniowe  |          | ●        |
| <b>6</b> Zawiasy rolkowe 3D  | ●        | ●        |
| <b>7</b> Klamka wewnętrzna ze stali nierdzewnej  | ●        | ●        |
| <b>8</b> Przesuwana rozeta zabezpieczająca   | ●        | ○        |
| <b>9</b> Wkładka patentowa z funkcją niezależnego obustronnego otwierania w sytuacjach awaryjnych i 5 standardowymi kluczami | ●        | ●        |
| <b>10</b> Okapnik dolny  | ○        | ○        |
| <b>11</b> Opadająca uszczelka progowa  | ○        | ○        |

● = standardowo ○ = opcjonalnie





#### **10 Okapnik dolny**

(brak ilustracji)

Pełni funkcję ochronną i estetyczną: okapnik dolny w kolorze RAL 9006 (białe aluminium) lub ze stali nierdzewnej odprowadza wodę opadającą. Może być montowany na późniejszym etapie, w już gotowych drzwiach.

#### **11 Opadająca uszczelka progowa**

(brak ilustracji)

Opcjonalna uszczelka progowa jest najlepszym rozwiązaniem do drzwi zewnętrznych bez progów, montowanych w wejściach wolnych od barier architektonicznych.

### **Bezpieczne przeszklenie.**

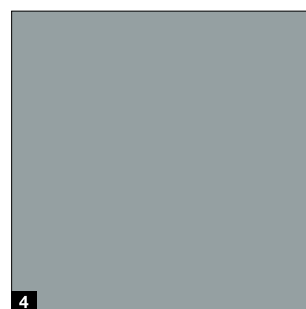
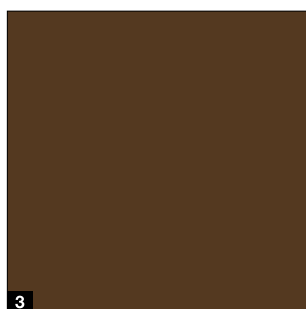
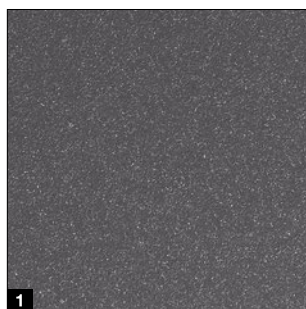
Drzwi zewnętrzne firmy Hörmann spełniają najwyższe wymagania pod względem stosowanych zabezpieczeń. Bezpieczne przeszklenie wykonane z zewnętrznej i wewnętrznej strony ze szkła izolacyjnego gwarantuje maksymalne bezpieczeństwo użytkowania. W razie przypadkowego zbitcia szyby w domu odłamki szkła nie rozpryskują się, lecz pozostają przyłączone do folii również z wewnętrznej strony, co wyklucza ryzyko skaleczenia. Ponadto zastosowanie od zewnątrz zespolonego szkła bezpiecznego utrudnia wybitcie szyby, chroniąc przed włamaniem.

# Kolory preferowane

MatchColor, Color



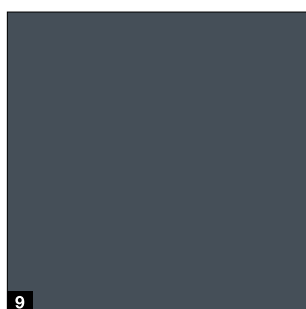
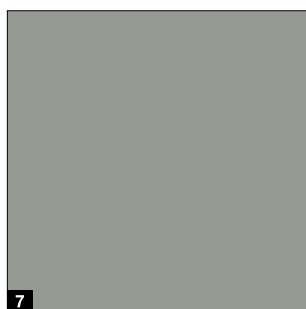
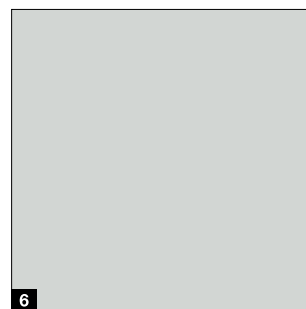
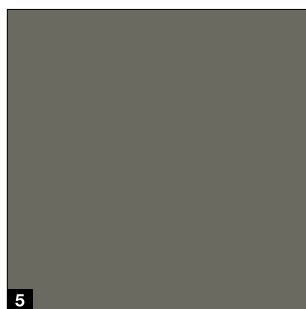
## MatchColor



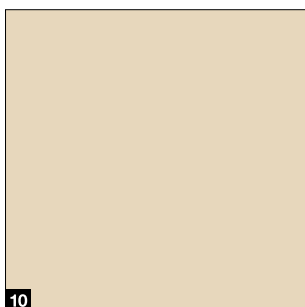
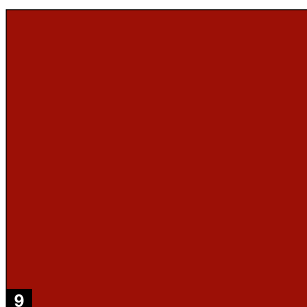
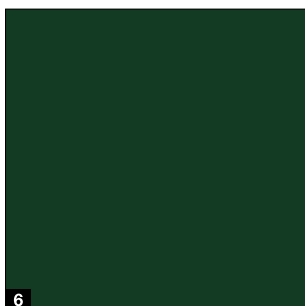
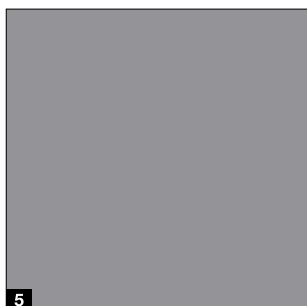
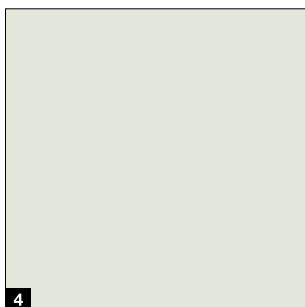
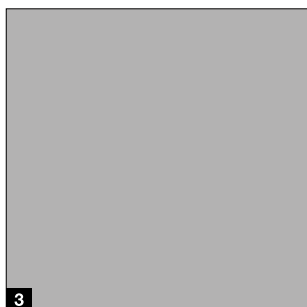
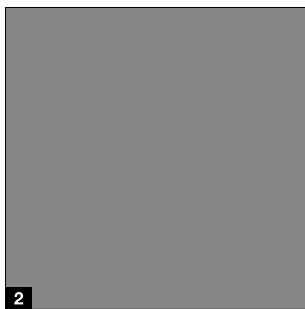
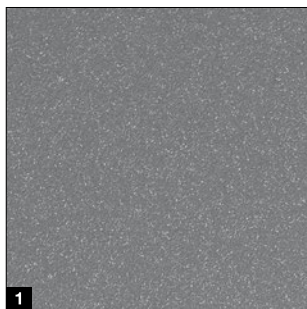
MatchColor

### MatchColor

Garażowe bramy segmentowe, zewnętrzne drzwi wejściowe, drzwi boczne do garażu i drzwi z blachy stalowej malowane w identycznych kolorach preferowanych MatchColor podkreślają idealnie harmonijny wygląd całego budynku. Ciesz się spójnym widokiem całości dzięki dopasowanym kolorom. To właśnie jest jakość marki Hörmann!



## Color



### MatchColor

- |    |          |                                   |
|----|----------|-----------------------------------|
| 1  | CH 703   | antracytowy z efektem metalicznym |
| 2  | RAL 9005 | czarny                            |
| 3  | RAL 8028 | brązowy                           |
| 4  | RAL 7040 | szary                             |
| 5  | RAL 7039 | szary kwarcowy                    |
| 6  | RAL 7035 | jasnoszary                        |
| 7  | RAL 7030 | szary                             |
| 8  | RAL 7016 | antracytowy                       |
| 9  | RAL 7015 | szary łupkowy                     |
| 10 | RAL 7012 | szary bazaltowy                   |

### Color

- |    |          |                     |
|----|----------|---------------------|
| 1  | CH 907   | szare aluminium     |
| 2  | RAL 9007 | szare aluminium     |
| 3  | RAL 9006 | białe aluminium     |
| 4  | RAL 9002 | białoszary          |
| 5  | RAL 7037 | popielaty           |
| 6  | RAL 6009 | ciemnozielony       |
| 7  | RAL 6005 | zielony             |
| 8  | RAL 5010 | niebieski           |
| 9  | RAL 3003 | rubinowy            |
| 10 | RAL 1015 | jasna kość słoniowa |

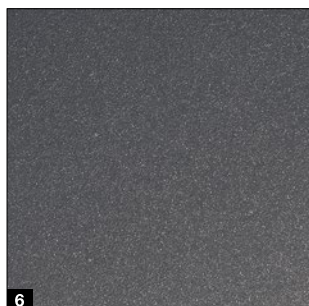
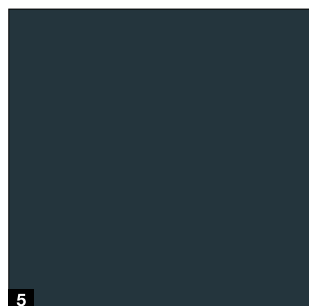
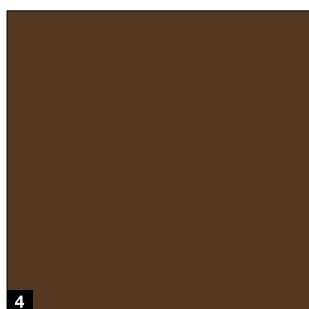
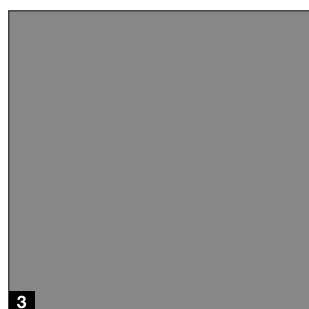
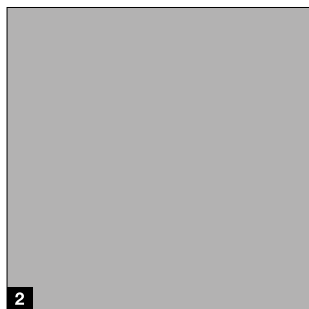
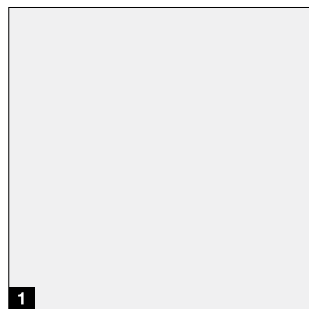
### Uwaga:

Wszystkie podane kolory bazują na kolorze wg palety RAL. Przedstawione kolory i rodzaje powierzchni nie są wiążące z przyczyn technicznych związanych z drukiem. **Prosimy zwrócić się o poradę do partnera handlowego firmy Hörmann.**

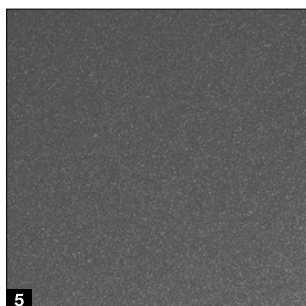
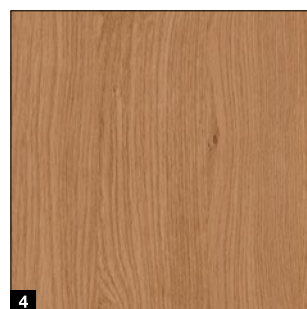
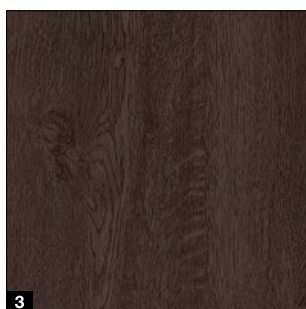
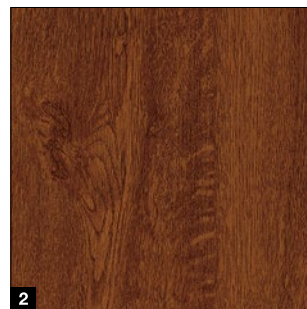
# Inne kolory i powierzchnie dekoracyjne

Kolory Matt deluxe i wzory powierzchni Decograin

## Matt deluxe



## Wzory powierzchni Decograin\*



- 1** CH 9016 Matt deluxe, biały
- 2** CH 9006 Matt deluxe, białe aluminium
- 3** CH 9007 Matt deluxe, szare aluminium
- 4** CH 8028 Matt deluxe, brązowy
- 5** CH 7016 Matt deluxe, antracytowy
- 6** CH 703 Matt deluxe, antracytowy z efektem metalicznym
- 7** CH 905 **NOWOŚĆ.** Matt deluxe, czarny

- 1** Golden Oak: okleina dębowa w kolorze średniego brązu, z żółtozłotawym połyskiem
- 2** Dark Oak: okleina dębowa w kolorze drewna orzechowego
- 3** Night Oak: bardzo ciemna okleina dębowa
- 4** Winchester Oak: okleina dębowa imitująca naturalne drewno
- 5** Titan Metallic CH 703: okleina w kolorze antracytowym z efektem metalicznym

**Uwaga:** Przedstawione kolory i rodzaje powierzchni nie są wiążące z przyczyn technicznych związanych z drukiem. Należy unikać montażu drzwi z powierzchnią w ciemnym kolorze w miejscu wystawionym na działanie promieni słonecznych z uwagi na możliwość rozszerzania się materiału pod wpływem ciepła i pogorszenia działania drzwi. **Prosimy zwrócić się o poradę do partnera handlowego firmy Hörmann.**

\*)Niedostępne dla drzwi Thermo65 / 46 o wzorach 100, 200, 400, 410 i 430.

## Aplikacje



Wzór 015, motyw 400



Wzór 515, motyw 401



Wzór 025, motyw 402



Wzór 015, motyw 403



Wzór 010, motyw 451



Wzór 010, motyw 454



Wzór 010, motyw 457



Wzór 010, motyw 459



Wzór 010, motyw 750



Wzór 010, motyw 751

## Płyta drzwiowa i ościeżnica w różnych kolorach

Jak sprawić, by wejście do domu miało niepowtarzalny, indywidualny charakter? W drzwiach zewnętrznych Thermo65 i Thermo46 płyta drzwiowa i ościeżnica mogą być wykonane w różnych kolorach.



Ościeżnica w kolorze RAL 9006 (białe aluminium), płyta drzwiowa z powierzchnią Titan Metallic CH 703



Ościeżnica z powierzchnią Titan Metallic CH 703, płyta drzwiowa w kolorze RAL 9016 (biały)

\*)Niedostępne dla Thermo65 wzór 100, 410, 430, 610.

## Dwukolorowe drzwi zewnętrzne i elementy boczne

Drzwi zewnętrzne Thermo65\* w kolorach RAL 7016 (antracytowy) i CH 907 (szare aluminium) oraz z powierzchnią Decograin Golden Oak, Dark Oak i Titan Metallic CH 703 mogą być malowane od wewnątrz w kolorze RAL 9016 (biały), dzięki czemu będą idealnie współgrać z białymi drzwiami pokojowymi.



Widok z zewnątrz: powierzchnia Decograin



Widok od wewnątrz: kolor RAL 9016 (biały)\*

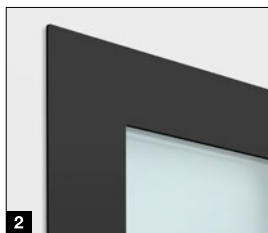
# Ramy i przeszklenia

Więcej światła w domu

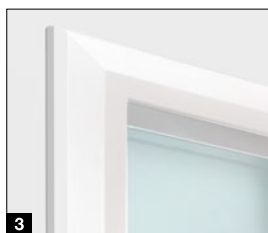
## Rama przeszklenia do drzwi



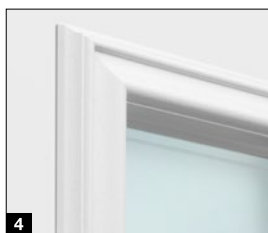
1



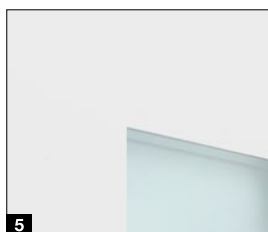
2



3



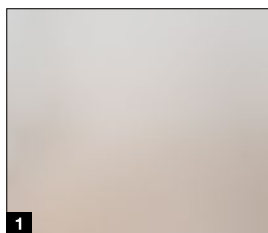
4



5

- 1 Rama przeszklenia ze stali nierdzewnej**  
zapewnia niemal zlicowany wygląd po stronie zewnętrznej i wewnętrznej; z 3-szybowym przeszkleniem izolacyjnym: drzwi Thermo65 wzór 700 / 730 / 750 / 780 / 800 / 810 / 820 / 830 / 840 / 850 / 900 oraz drzwi Thermo46 wzór 700 / 750 / 900
- 2 Rama przeszklenia ze stali nierdzewnej black.edition**  
zapewnia elegancki wygląd w kolorze RAL 9005 (głęboka czerń) z 3-szybowym przeszkleniem izolacyjnym: drzwi Thermo65 wzór 700 / 730
- 3 Rama przeszklenia „Roundstyle” z tworzywa sztucznego**  
nadaje drzwiom nowoczesny i harmonijny wygląd. W drzwiach z powierzchnią Decograin w kolorze do niej pasującym. Z 2-szybowym przeszkleniem izolacyjnym: drzwi Thermo46 wzór 020 / 025 / 030 / 040
- 4 Rama przeszklenia „Profilstyle” z tworzywa sztucznego**  
jest idealnie dopasowana do wzorów drzwi kasetonowych z 3-szybowym przeszkleniem izolacyjnym: drzwi Thermo65 wzór 410 / 430. Z 2-szybowym przeszkleniem izolacyjnym katedralnym: Thermo46 wzór 200 / 400
- 5 Bez ramy**  
filigranowy wygląd drzwi bez ramy przeszklenia; z 3-szybowym przeszkleniem izolacyjnym: drzwi Thermo65 wzór 610S

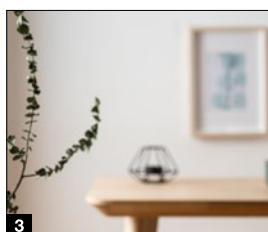
## Przeszklenia do drzwi, elementów bocznych i naświetli górnych



1



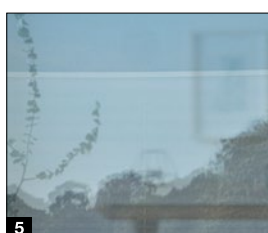
2



3



4



5

- 1 Satinato**
- 2 Piaskowane / piaskowane z przezroczystymi paskami**
- 3 Szkło przezroczyste**
- 4 Katedralne**  
(tylko Thermo46)
- 5 Szkło typu „lustro weneckie”**  
Odbicie z jaśniejszej strony, przejrzystość od ciemniejszej do jaśniejszej strony (tylko Thermo65)

# Uchwyty zewnętrzne i komplety klamek

Piękne okucia podkreślają charakter drzwi

## Uchwyty zewnętrzne



HB 14-2, stal  
nierdzewna  
szczotkowana

HB 38-2, stal  
nierdzewna  
szczotkowana

HB 38-2, black.  
edition, stal  
nierdzewna,  
RAL 9005 (czarny)  
(do Thermo65)

HB 38-3, stal  
nierdzewna  
szczotkowana

HB 738, stal  
nierdzewna  
szczotkowana  
(do Thermo65)

**NOWOŚĆ.** HB 738,  
black.edition  
stal nierdzewna,  
RAL 9005 (głęboka  
czerni) (do Thermo65)

**NOWOŚĆ.** HB 739  
stal nierdzewna  
szczotkowana  
(do Thermo65 010,  
600, 700, 750, 800)

## Komplety klamek z zewnętrznej i wewnętrznej strony drzwi



Komplet klamek ze stali  
nierdzewnej  
typ D-110



Komplet klamek black.edition  
w kolorze RAL 9005 (głęboka  
czerni)  
typ D-110 (do Thermo65)



Komplet okuć – klamka z gałką  
ze stali nierdzewnej  
z gałką typ K-160,  
klamka D-110



**NOWOŚĆ.** Komplet okuć –  
klamka z gałką black.edition  
w kolorze RAL 9005 (głęboka  
czerni), z gałką typ K-160,  
klamka D-110



Komplet klamek ze stali  
nierdzewnej  
typ K-210



Komplet klamek ze stali  
nierdzewnej  
typ D-310



Komplet klamek ze stali  
nierdzewnej  
typ D-510



Komplet okuć ES 0/ES 1 –  
klamka z gałką (na ilustracji  
ES 1 ze stali nierdzewnej)



Komplet klamek ES 0/ES 1  
(na ilustracji ES 0 ze stali  
nierdzewnej)

# Zamki automatyczne i wyposażenie elektryczne

Inteligentne wyposażenie gwarancją bezpieczeństwa

## Zamek automatyczny z samoczynnym ryglowaniem mechanicznym (do Thermo65)

Rygle wysuwają się automatycznie w momencie domknięcia drzwi zewnętrznych i bezpiecznie je ryglują.

## Zamek automatyczny z silnikiem elektrycznym i funkcją zdalnego otwierania BiSecur (do Thermo65)

Drzwi zewnętrzne można prosto i wygodnie otwierać za pomocą nadajnika, sterownika kodowanego cyfrowo lub skanera linii papilarnych:

- Nadajnik HSE 4 BS z powierzchnią strukturalną w kolorze czarnym, z czarnymi nakładkami z tworzywa sztucznego
- Radiowy sterownik kodowany FCT 3-1 BS
- Radiowy skaner linii papilarnych FFL 25 BS
- Skaner linii papilarnych zintegrowany z płytą drzwiową

Klucze są tu niepotrzebne. Podczas zamykania zamek automatycznie rygluje drzwi.

## Zamek automatyczny z silnikiem elektrycznym i funkcją zdalnego otwierania przez Bluetooth (do Thermo65)

Otwieranie i zamykanie drzwi za pomocą smartfonu z technologią Bluetooth i przyjazną dla użytkownika aplikacją Hörmann BlueSecur stało się jeszcze wygodniejsze. Podczas zamykania zamek automatycznie rygluje drzwi. Opcjonalnie możliwe jest połączenie ze zintegrowanym skanerem linii papilarnych.

## Elektrozaczep (do Thermo65 i Thermo46, brak ilustracji)

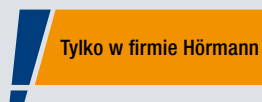
Elektryczna zapadka umożliwia wygodne otwieranie drzwi od wewnątrz za pomocą przełącznika.

## Kontaktron / czujnik rygla (do Thermo65 i Thermo46, brak ilustracji)

Można podłączyć do instalacji technicznej budynku lub instalacji alarmowej oraz kontrolować, czy drzwi są zamknięte (kontaktron) bądź zaryglowane (czujnik rygla).

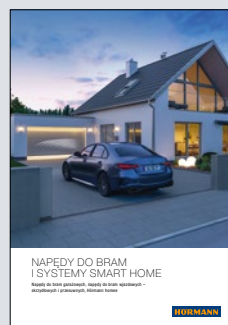
## Sterowany drogą radiową napęd SmartKey do zamków drzwiowych (do Thermo65 / Thermo46)

Zamek drzwiowy można otwierać przez naciśnięcie przycisku na pilocie, za pomocą wewnętrznego sterownika radiowego lub bezpośrednio przez panel sensoryczny napędu SmartKey. Automatyczne komfortowe ryglowanie ponownie bezpiecznie i niezawodnie zamyka drzwi. Za pomocą opcjonalnego nadajnika HS 5 BS lub wewnętrznego sterownika radiowego FIT 5 można wygodnie sprawdzić, czy drzwi są zaryglowane czy odryglowane – już nie trzeba wieczorem podchodzić do drzwi, żeby upewnić się, że są zamknięte.



Dzięki wyposażeniu w zamek automatyczny z silnikiem elektrycznym i system sterowania radiowego BiSecur otworzą Państwo drzwi zewnętrzne wygodnie za pomocą nadajnika, radiowego sterownika kodowanego lub radiowego skanera linii papilarnych.

Kolejna zaleta: ten sam nadajnik może służyć do sterowania bramą garażową lub wjazdową firmy Hörmann. Ten wyjątkowo bezpieczny system sterowania radiowego gwarantuje maksymalne zabezpieczenie wysłanego sygnału radiowego przed skopiowaniem go przez osoby nieupoważnione. Wszystkie napędy, odbiorniki i elementy obsługi z systemem sterowania radiowego BiSecur są ze sobą w 100% kompatybilne.



Więcej informacji znajdą Państwo w prospekcie „Napędy do bram i systemy Smart Home”.





#### Nadajnik HSE 4 BS

4-funkcyjny, w komplecie z zawieszka do breloczka na klucze, matowa powierzchnia strukturalna w kolorze czarnym z nakładkami z tworzywa sztucznego



#### Radiowy sterownik kodowany FCT 3 BS

3-funkcyjny, z podświetlaną klawiaturą, możliwy montaż podtynkowy i natynkowy, obudowa z tworzywa sztucznego lakierowana w kolorze RAL 7040 (jasnoszary)



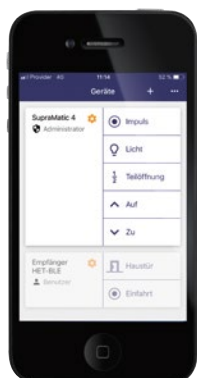
#### Radiowy skaner linii papilarnych FFL 25 BS

2-funkcyjny, obsługuje do 25 odcisków linii papilarnych, z osłoną, możliwy montaż podtynkowy i natynkowy, obudowa z tworzywa sztucznego lakierowana w kolorze RAL 9006 (białe aluminium)



#### Skaner linii papilarnych zintegrowany z płytą drzwiową

Montaż na skrzydle drzwiowym, do 150 odcisków palców, certyfikat VDS, wymiary: 45 x 75 mm, opcjonalnie do wszystkich zamków automatycznych z silnikiem elektrycznym



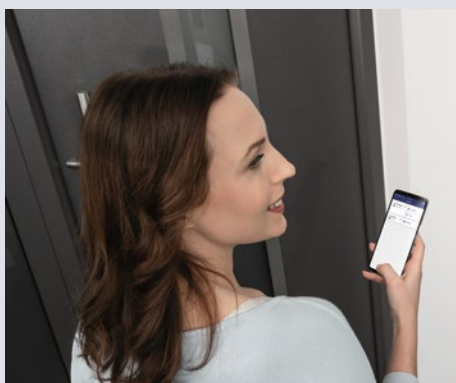
#### Odbiornik Bluetooth

Do obsługi za pomocą smartfonu z aplikacją Hörmann BlueSecur



#### Napęd SmartKey do zamków drzwiowych sterowany drogą radiową

Oferowany w kolorze białym lub srebrnym, w komplecie z nadajnikiem HSE 4 SK BS i opisanymi przyciskami



## Hörmann BlueSecur

**Tylko w firmie Hörmann**  
Patent europejski

Wyjątkowo komfortowo można otwierać i zamykać drzwi za pomocą smartfona z technologią Bluetooth. Przyjazna dla użytkownika aplikacja Hörmann BlueSecur umożliwia ryglowanie i odryglowanie drzwi zewnętrznych. Ponadto dostępna jest również możliwość stałego lub tymczasowego przenoszenia dodatkowych uprawnień użytkowników na inne smartfony, tak aby każdy członek rodziny mógł korzystać z tego rozwiązania.

# Wymiary i dane montażowe

Thermo65 / Thermo46

## Wymiary znormowane Thermo65\*

| Zewnętrzny wymiar ramy (wymiar zamówieniowy) | Wymiar otworu w świetle | Wymiar w świetle ościeżnicy |
|--|-------------------------|-----------------------------|
| 1000 × 2100                                  | 1020 × 2110             | 850 × 2005                  |
| 1100 × 2100                                  | 1120 × 2110             | 950 × 2005                  |
| 1150 × 2200                                  | 1170 × 2210             | 1000 × 2105                 |

## Wymiary znormowane Thermo46

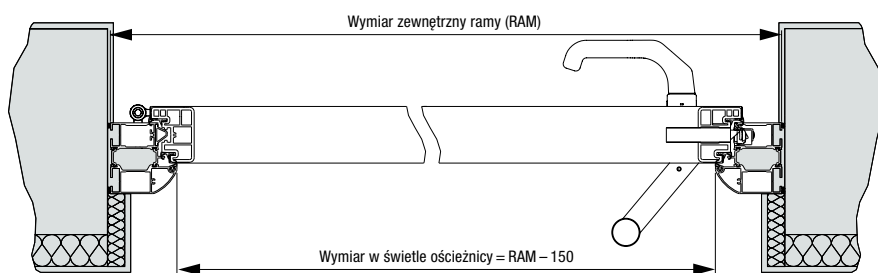
| Zewnętrzny wymiar ramy (wymiar zamówieniowy) | Wymiar otworu w świetle | Wymiar w świetle ościeżnicy |
|--|-------------------------|-----------------------------|
| 1000 × 2100                                  | 1020 × 2110             | 872 × 2016                  |
| 1100 × 2100                                  | 1120 × 2110             | 972 × 2016                  |
| 1150 × 2200                                  | 1170 × 2210             | 1022 × 2116                 |

## Wymiary specjalne Thermo65 / Thermo46\*

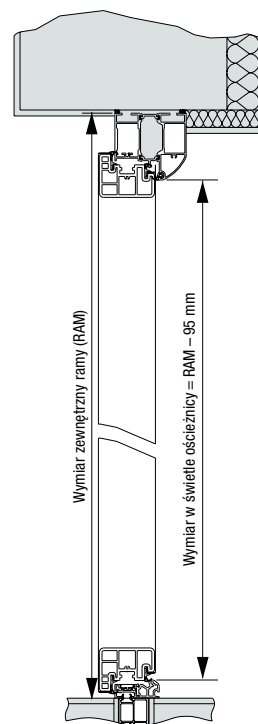
| Wzory   | Zewnętrzny wymiar ramy (wymiar zamówieniowy) |
|---|--|
| 200   | 875 – 1100 × 1990 – 2186                     |
| 010, 020, 030, 040, 600, 700, 730, 750, 800, 810, 840 | 700 – 1250 × 1875 – 2250                     |
| 015, 025, 515, 780                                    | 875 – 1250 × 1875 – 2250                     |
| 100, 400, 410, 430                                    | 875 – 1100 × 1875 – 2186                     |
| 820, 830, 850, 900                                    | 800 – 1250 × 1875 – 2250                     |
| 610   | 875 – 1250 × 2000 – 2250                     |

\*) W przypadku 2-skrzydłowych drzwi zewnętrznych skrzydło przechodnie zamawiane jest w rozmiarze standardowym, a skrzydło stałe zawsze w rozmiarze specjalnym.

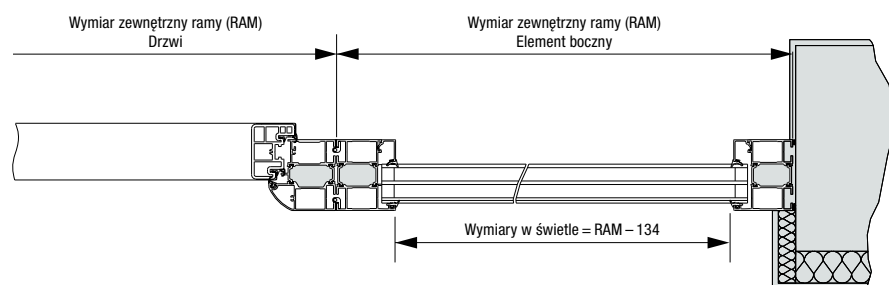
## Przekrój poziomy drzwi Thermo65



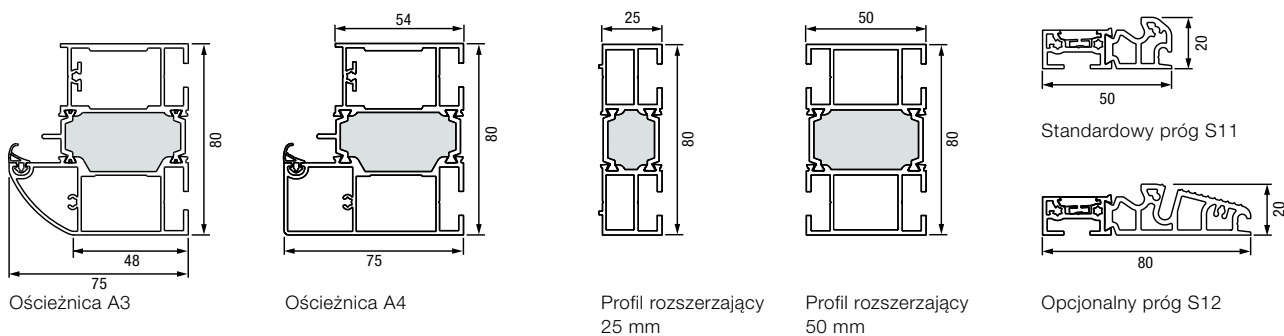
## Przekrój pionowy drzwi Thermo65



## Przekrój poziomy elementu bocznego Thermo65



## Warianty ościeżnicy Thermo65



## Elementy boczne – wymiary znormowane

| Wersja wykonania    | Zewnętrzny wymiar ramy (wymiar zamówieniowy) |
|---------------------|--|
| Thermo65 / Thermo46 | 400 × 2100<br>400 × 2200                     |

## Elementy boczne – wymiary specjalne

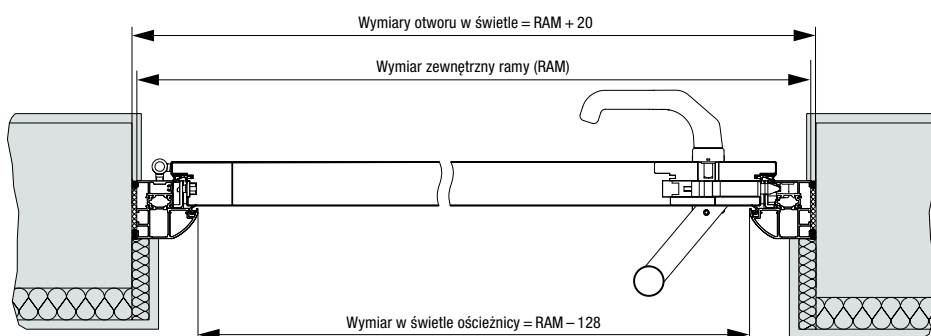
| Wersje wykonania     | Zewnętrzny wymiar ramy (wymiar zamówieniowy)         |
|----------------------|--|
| Thermo46<br>Thermo65 | 300 – 1000* × 700 – 2250<br>300 – 1000* × 700 – 2250 |

\*) W drzwiach o szerokości od 500 mm nie można montować naświetla górnego. Zestawy drzwiowe z elementami bocznymi nie stanowią elementu wzmacniającego statykę budynku.

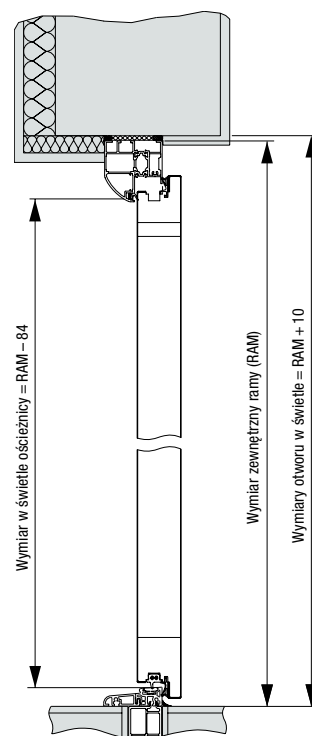
## Naświetla górne – wymiary specjalne

| Wersja wykonania    | Zewnętrzny wymiar ramy (wymiar zamówieniowy) |
|---------------------|--|
| Thermo65 / Thermo46 | 700 – 2250 × 300 – 500                       |

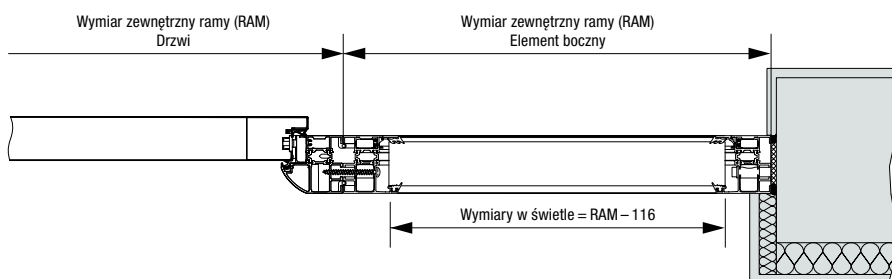
## Przekrój poziomy drzwi Thermo46



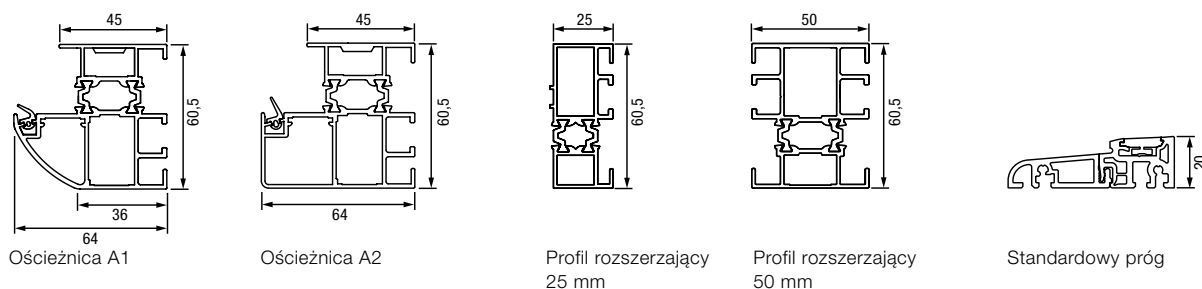
## Przekrój pionowy drzwi Thermo46



## Przekrój poziomy elementu bocznego Thermo46



## Warianty ościeżnicy Thermo46



# Poznajcie Państwo jakość produktów marki Hörmann do nowych i modernizowanych budynków

Produkty firmy Hörmann są trwałe i bardzo funkcjonalne. Dzięki nim zrealizują Państwo swoje najlepsze plany – budowę nowego lub modernizację starego domu. Starannie dobrane rozwiązania sprawią, że Państwa dom będzie piękniejszy, bezpieczniejszy i bardziej komfortowy.

**BRAMY GARAŻOWE. NAPĘDY DO BRAM I DRZWI. ZEWNĘTRZNE DRZWI WEJŚCIOWE. DRZWI POKOJOWE. DRZWI STALOWE. OŚCIEŻNICE. SYSTEMY PRZECHOWYWANIA.**



Prezentowane wyroby posiadają częściowo wyposażenie specjalne i nie zawsze odpowiadają wersji standardowej. Przedstawione rodzaje powierzchni i kolory nie są wiążące z przyczyn technicznych związanych z drukiem. Chronione prawem autorskim. Powielanie, także częściowe, wyłącznie po uzyskaniu naszej zgody. Zmiany zastrzeżone.